



Grupo da Imaculada

Director: Pedro Sottomayor

Sub-director: Miguel Sottomayor

Boletim trimestral do Grupo da Imaculada ANO I - N.º 1 13 de Janeiro de 2002

Hoje, Começamos!

Após uma reunião do Grupo da Imaculada, a nossa fundadora, Dra. Maria das Candeias, sugeriu a constituição de um boletim sobre o grupo e tudo o que o compõe. Nasce assim, em 13 de Janeiro de 2002, a primeira edição do boletim do Grupo da Imaculada. Com estes boletins, que têm uma edição trimestral, pretendemos difundir as actividades e acontecimentos que se vão desenvolvendo no grupo. Como todos sabem, o Grupo da Imaculada promove a difusão da devoção ao Imaculado Coração de Maria, através da construção de monumentos, situados em cada terra, consagrando assim, estas mesmas terras a Nossa Senhora. Neste momento já são 246 os monumentos: 196 em Portugal e outros 50 no estrangeiro, dos quais 21 no Brasil. Cumpre-se assim o que Nossa Senhora transmitiu na 2ª aparição em Fátima "Jesus quer estabelecer no mundo a devoção ao Meu Imaculado Coração". Estamos nos 5 Continentes. Que alegria deve ter Jesus, ao ver do Céu, os cinco Continentes com várias terras consagradas ao Imaculado Coração de sua Mãe Santíssima. A nossa responsabilidade é grande. Estamos num grupo que desagrava o Sagrado Coração de Jesus e o Imaculado Coração de Maria, e como tal, devemos estar bem cientes disso. O nosso desagravo depende, em grande parte, das tarefas de cada comissão local. É absolutamente necessário que cada comissão faça cumprir e organizar os compromissos assumidos aquando da construção do monumento: que dêem o seu melhor no rigoroso cumprimento das normas do Grupo da Imaculada, sobretudo nas renovações. Que não falte nada do que está estipulado. Se as normas existem é porque devemos cumpri-las e, ao não o fazermos é bom que saibamos que antes de faltarmos ao que nos comprometemos em relação ao Grupo da Imaculada, estamos a fallar, em primeiro lugar, ao dever para com Nossa Senhora. Em vez de consolar o seu Imaculado Coração, estamos a magoá-lo ainda mais. Para evitar a todo o custo que isto aconteça, editamos este boletim onde constarão pequenas entrevistas, meditações, exemplos de Santos, pequenas normas e suas explicações e notícias que se vão desenrolando na vida do nosso Grupo.

Esperamos que com este boletim e sob o manto de Nossa Senhora saibamos tirar o melhor proveito para a nossa vida espiritual.

Miguel Sottomayor

CONSAGRAÇÃO DE LISBOA AO IMACULADO CORAÇÃO DE MARIA 19 DE JULHO DE 1985

Assim aconteceu..

Nascido em 2/2/85, quis Deus que este Grupo de pessoas diferentes se reunisse com o objectivo de divulgar a devoção ao Imaculado Coração de Maria. Desta reunião de decisões várias, resultou também que se iriam construir Monumentos a Nossa Senhora, devidamente identificados, com regras claras, chamando a todos à oração e promovendo a devoção ao Seu Coração Imaculado como via firme de salvação. Assim, mesmo antes do nascimento do Grupo, em 18/7/84 é inaugurado na Aldeia, agora Vila Nova de São Bento, o primeiro Monumento e, exactamente um ano depois, em 19/7/85 é inaugurado o Monumento de Lisboa.

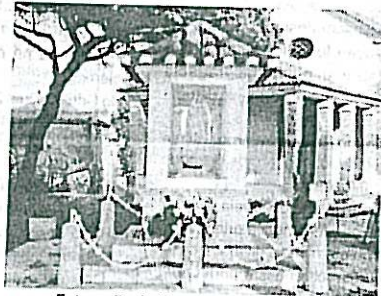
Este Monumento, de importância vital, implantado na capital de Portugal, foi construído e inaugurado em apenas quinze dias, só possível graças a pessoas que amam Nossa Senhora, com especial dedicação da Senhora Dr.ª Maria das Candeias Martins Morgado, Senhora Dona Leonor Cadete, Senhora Dona Maria Helena Moniz da Maia, Senhora Dona Raquel Abecassis, e à rápida decisão e ajuda do então Presidente da Câmara de Lisboa Eng. Nuno Kruz Abecassis.

Assim, neste dia, por vontade de Deus, Lisboa é Consagrada ao Imaculado Coração de Maria e com ela todo Portugal.

E se Lisboa é a capital de Portugal, este Monumento tem importância acrescida, pois aqui colocado na capital da Nação, pode abençoar Portugal

e os portugueses e fazer lembrar a cada minuto que Nossa Senhora ainda é e será a nossa Rainha, a Rainha de Portugal

Talvez por isso, esta Consagração tenha tido honras especiais. Acompanhada pelo Cardeal Patriarca de Lisboa D. António Ribeiro, pelas autoridades locais e muitos, muitos Portugueses, Nossa Senhora sai da Sé Patriarcal de Lisboa, dirigindo-se para o Seu Monumento, onde ainda hoje se encontra a abençoar Lisboa e os portugueses. Já muitas foram as vezes em que os Lisboaetas tiveram oportunidade de



Fotografia do Monumento de Lisboa Largo da Senhora do Monte (à Graça).

acompanhar Nossa Senhora em procissão. Todos os anos se realiza a renovação da Consagração de Lisboa ao Imaculado Coração de Maria. Em 23/7/88 com D. Albino Cleto a presidir, Nossa Senhora desceu ao Terreiro do Paço. Também em 14/7/90 com D. Horácio Cristino e em 1/7/2000 presidido por D. Custódio Alvim Pereira com lindas cerimónias na Sé Patriarcal de Lisboa.

E o que melhor garante a alegria de Nossa Senhora do que poder dizer-se hoje, dezasseis anos depois, que já existem 246 Monumentos iguais por todo Mundo, tendo sido inaugurado o primeiro fora de Portugal em 12/5/91 na cidade de Varsóvia capital da Polónia?!

Pedimos que conserve os Boletins trimestrais que servirão para recordar normas e suas explicações!